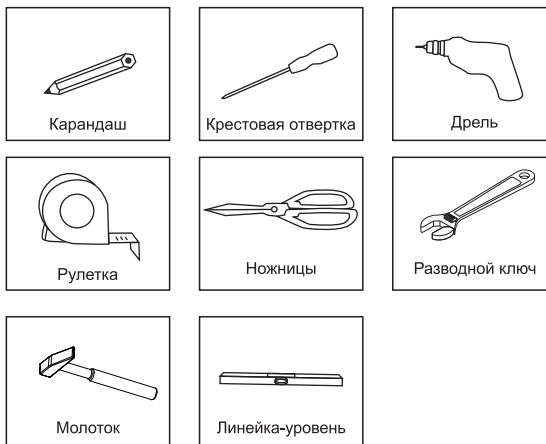


Необходимый инструмент:



Технические характеристики

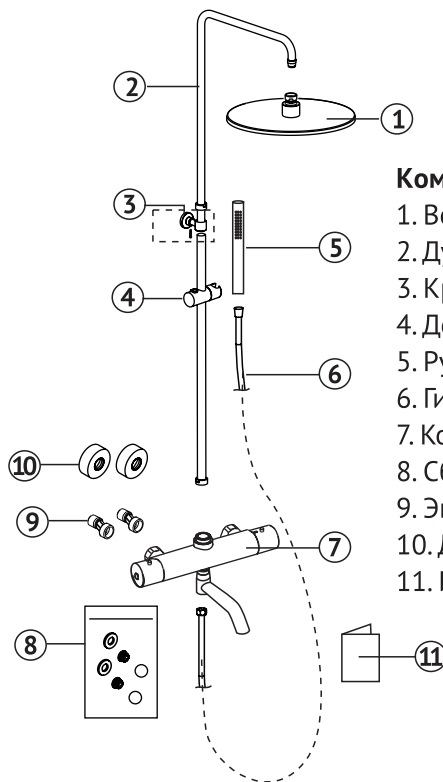
Рабочее давление воды: 0,05-1,0 МПа

Рекомендуемое давление: 0,1-0,5 МПа

Максимальная температура горячей воды на входе: 80°C

Рекомендуемая температура горячей воды на входе: 60°C

Проверьте комплектацию



Комплектация:

1. Верхний душ - 1шт
2. Душевая штанга - 1шт
3. Крепление штанги к стене - 2шт
4. Держатель ручного душа - 1шт
5. Ручной душ - 1шт
6. Гибкий шланг ручного душа - 1шт
7. Корпус смесителя - 1шт
8. Сборочный комплект - 1шт
9. Эксцентрик вывода воды - 2шт
10. Декоративная накладка - 2шт
11. Инструкция - 1шт

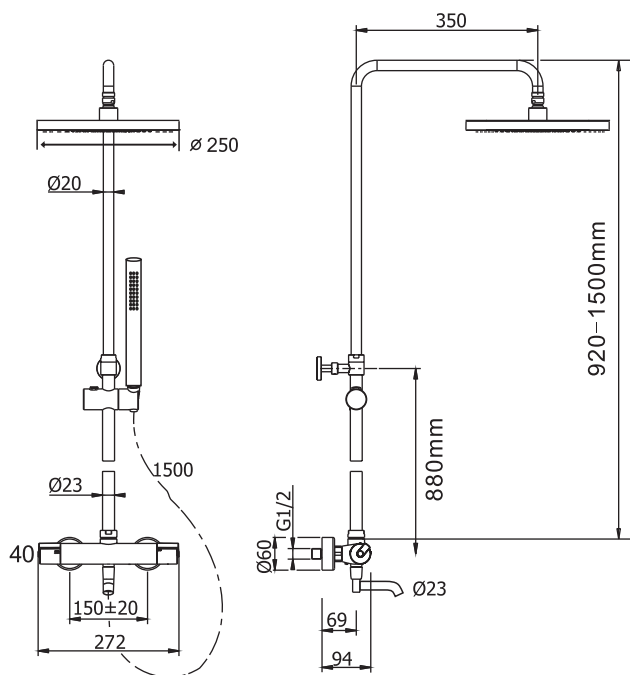
Уход за изделием

1. Используйте чистую воду и хлопчатобумажную ткань, чтобы удалить поверхностные загрязнения.
2. Распылите мягкое чистящее средство (не содержащее абразивных частиц, кислот) на ткань и протрите поверхность тканью.
3. После очистки промойте поверхность изделия чистой водой, чтобы удалить остатки средств с поверхности, и протрите хлопчатобумажной тканью.

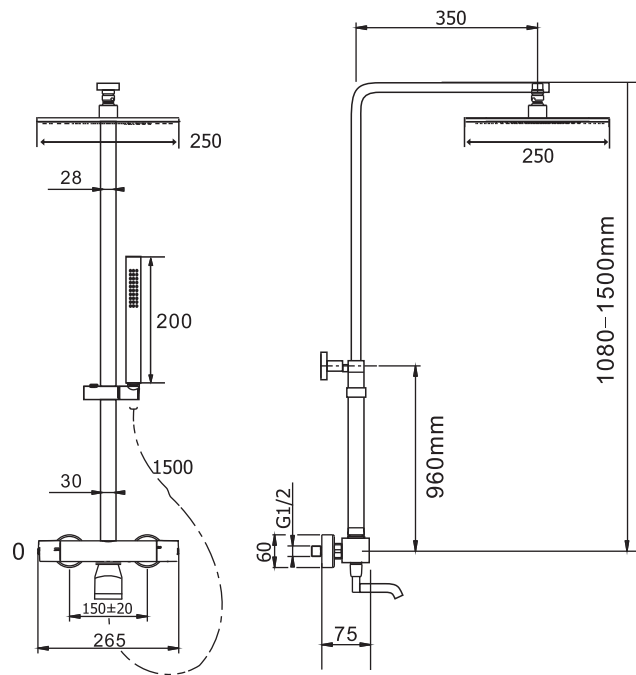
Примечание. Не протирайте изделие металлическими губками или другими твердыми предметами, которые могут повредить поверхность изделия.

Примечание: внешний вид изделия и деталей, их количество, могут отличаться от представленных на изображении.

Основные размеры

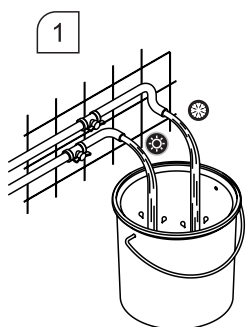


KALISTO 3R



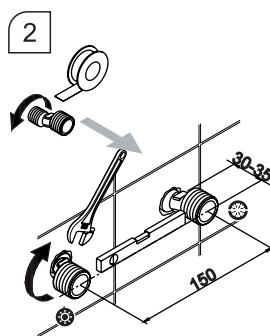
KALISTO 3S

Этапы установки



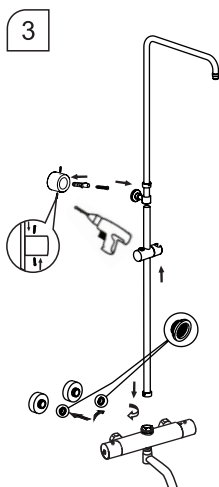
1

Перед установкой необходимо очистить водопроводные трубы от возможного мусора, открыв краны подачи воды. Очистив систему, закройте краны.



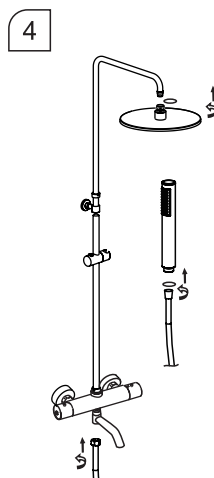
2

Вкрутите эксцентрики в выводы воды. Убедитесь, что эксцентрики находятся на одном уровне.



3

Разметьте место крепления и установите крепеж штанги к стене. Установите держатель ручного душа на штангу. Подсоедините штангу к смесителю и к настенному креплению. Затяните фиксирующие винты. Установите декоративные накладки и подключите смеситель к эксцентрикам вывода воды, используя уплотнительные прокладки.



4

Установите верхний и ручной душ.

Примечание: после сборки убедитесь в отсутствии протечек в местах соединений.